

**PFAFF**  
Perfection starts here.™

# admire™ air 7000

one-touch coverlockmaskine  
med luftråding





Skab enestående projekter med den elektroniske PFAFF® *admire*™ air 7000 one-touch coverlockmaskine med lufttrådning. De sofistikerede og brugervenlige funktioner hjælper dig med at opnå en professionel finish i hvert eneste sting.

## En ukompliceret oplevelse



### Elektroniske one-touch-lufttrådningsgribere

Skift nemt tråde til forskellige sømme. Den elektroniske PFAFF® *admire*™ air 7000 one-touch coverlockmaskine med lufttrådning gør det utroligt nemt at tråde maskinens gribere ved et enkelt tryk på en knap.



### Farvetouchskærm

Vælg din søm, og derefter indstilles de optimale trådspændinger, anbefalet stinglængde m.m. automatisk.



### Uovertruffen belysning

De fem LED-lamper giver en uovertruffen belysning af arbejdsområdet med henblik på optimale synsforhold i ethvert lokale. 60% mere lys end konkurrenterne.\*

\*Sammenlignet med Babylock Ovation

## Den rette søm til ethvert projekt

### 26 sømme

Den elektroniske PFAFF® *admire*™ air 7000 one-touch coverlockmaskine med lufttrådning tilbyder et bredt udvalg af sømme til nyttesyning og dekorativ syning.

### Coversøm

Tredobbelt coversøm og coversøm, smal og bred, til fritidstøj, oplægninger og dekorering.

### Kædesøm

Sømme, rining og dekorering.

### 5-trådet sikkerhedssøm (bred og smal)

En kædesøm og 3-trådet overlock til holdbare, professionelle sømme.

### 4-trådet sikkerhedssøm (bred og smal)

En kædesøm og 2-trådet smal og bred overkastning for holdbare sømme.

### Picotkant

Fin finish til kanter i tynde stoffer.

### 4-trådet overlock

Sømme og sømfinish.

### 3-trådet overlock (bred og smal)

Sømfinish og pyntekanter.

### 3-trådet smal kant

Fine, smalle kantsømme og kanter.

### 3-trådet rullesøm

Rullesømme og -kanter.

### 3-trådet flatlock (bred og smal)

Flade sømme og dekoration.

### 3-trådet superstræksøm

Sømme i superelastiske stoffer.

### 3-trådet foldet overlock (bred og smal)

Sy sømme i elastiske stoffer.

### 2-trådet overlock (bred og smal)

Overkastning i et enkelt stoflag.

### 2-trådet foldet overlock (bred og smal)

Kantfinish i tynde stoffer.

### 2-trådet rullesøm

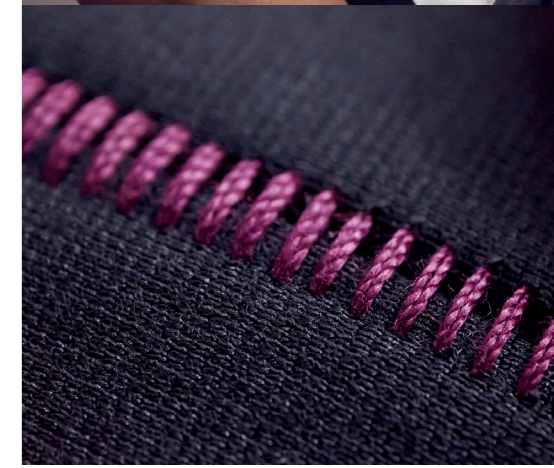
Kantning i tynde stoffer.

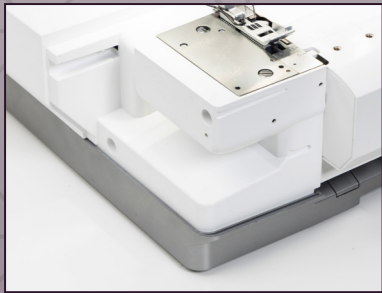
### 2-trådet smal kant

Fine, smalle kantsømme og kanter.

### 2-trådet flatlock

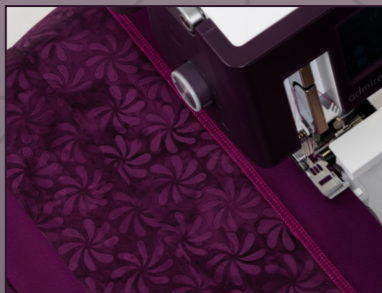
Flade sømme og dekoration.





### Friarm

Til mindre projekter som oplægninger, kantsømme og børnetøj fungerer friarmen som en hjælp ved at give dig nem adgang til denne type områder, der kan være svære at nå.



### Stabilitet

Det forstærkede stel på PFAFF® *admire*™ air 7000 coverlockmaskinen gør den stabil til alle typer syning, fra let til tung – selv ved tophastighed.



### Forlængerbord medfølger

Større projekter er godt understøttet på dette robuste forlængerbord, som giver 30 cm (12") ekstra arbejdsområde. Desuden er der integreret en række huller med lige store mellemrum i bordets overflade til den medfølgende drejetap til rundsying.



### Knæløfter

Brug knæløfteren til at hæve og sænke trykfoden, så du har begge hænder fri til dit projekt – særligt nyttig under arbejde med større projekter og uhåndterlige stoffer.



### Sikkerhedslås

PFAFF® *admire*™ air 7000 coverlockmaskinen har en sikkerhedsfunktion, der forhindrer maskinen i at sy, hvis frontdækslet er åbent, eller hvis trykfoden er hævet. Farvetouchskærmen advarer dig desuden med en meddelelse.



### Differentialtransport

Helt jævne sømme – ingen stræk eller skævhed i strikvarer eller rynkning af tynde stoffer. Kan også bruge til rynkning.



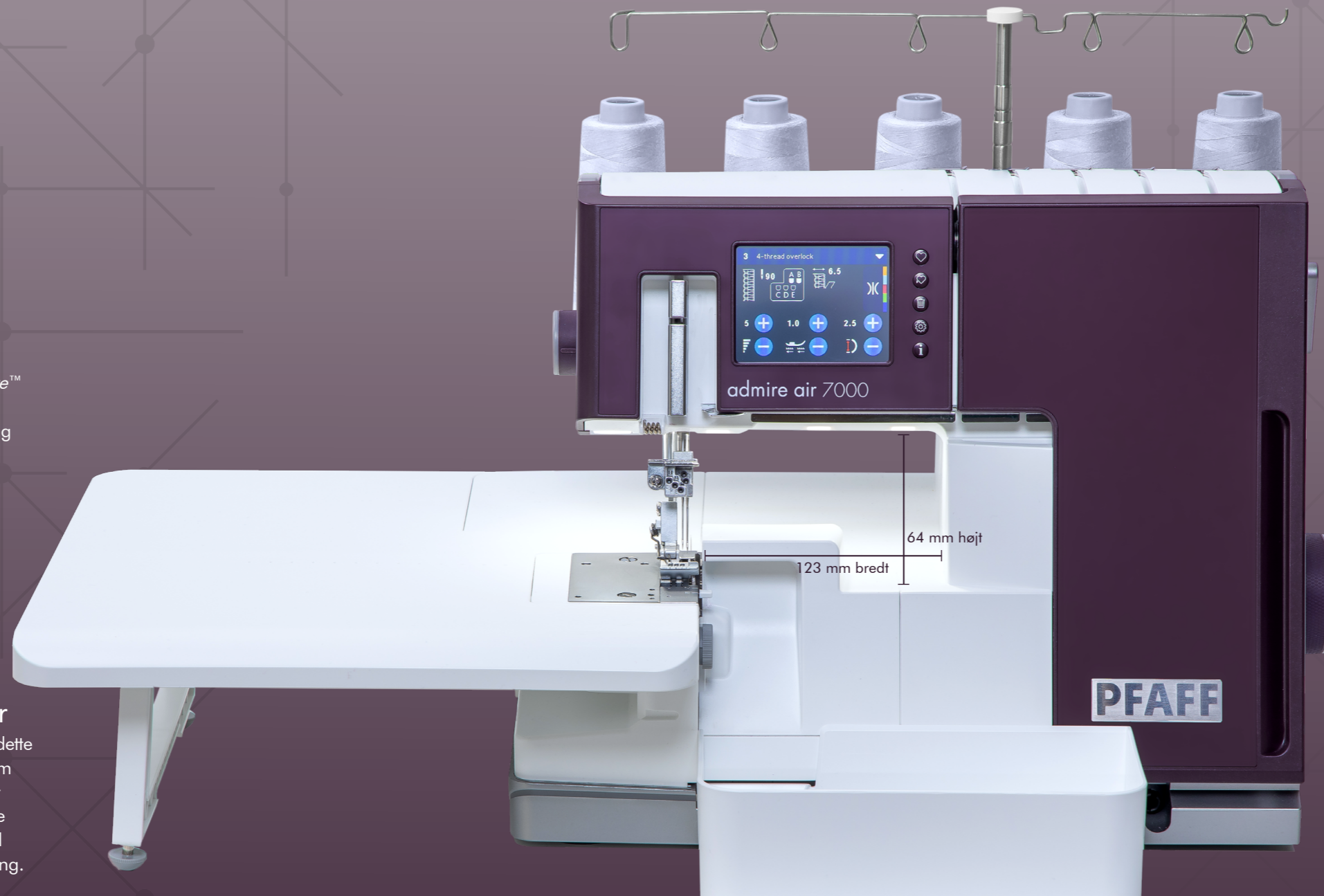
### Indbygget pincet- og sakseholder

Hav altid dine vigtigste værktøjer til coverlockarbejde lige ved hånden, når du syr. Din pincet og din saks har hver deres indbyggede holder i toppen af trådholderen.



### Elektronisk nålekraft

Fuld kontrol sting for sting med fuld nålekraft ved alle hastigheder.

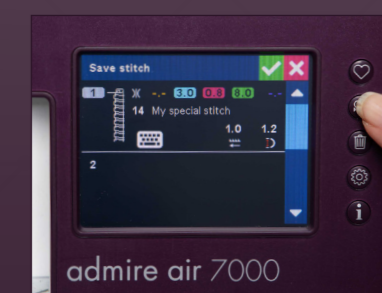


### Hastighed

Vælg mellem fem forskellige hastighedsindstillinger, og indstil din maskines maksimale syhastighed, som du foretrækker den, så du har fuld kontrol.

### Sømhukommelse

Der er 30 tilgængelige sømhukommelser. Vælg "Save Stitch" (Gem søm) for at gemme dine personlige indstillinger, og vælg "Load Stitch" (Indlæs søm) for at bruge sømmen igen.





### Automatisk trådspænding

Den elektroniske PFAFF® *admire*™ air 7000 one-touch coverlockmaskine med lufttrådning kalibrerer automatisk trådspændingen for hvert sting, så du får de optimale indstillinger til din valgte søm. De kan dog justeres, hvis du ønsker det.

### Indbygget totrådsconverter

Totrådsconverteren er bygget ind i den øverste griber og kan hurtigt og nemt sættes i rette position til syning af 2-trådede sømme.

### Justerbart trykfodstryk

Trykfodstrykket kan øges til tykkere stoflag og reduceres til meget tynde stoffer, så stoffet transporteres jævnt.

### Trådstyr til bredt udvalg af trådtyper

Trådstyrene øverst på maskinen er designet til at kunne håndtere et bredt udvalg af trådtyper, fra almindelig overlocktråd til tungere pyntetråde.

### Justerbar stinglængde

Stinglængden kan indstilles efter eget ønske i henhold til forskellige stoftykkelser og efter en række forskellige syteknikker.

### Justerbar skærebredde

Uanset om du syr i tyndtvævede stoffer eller tyk fleece, placeres stingene pænt i kanten uden ekstra løkkedannelse eller rynker i stoffet.

### Ekstra trykfodshøjde

Trykfoden har en ekstra høj indstilling, som gør det lettere at sy i tykkere stoflag og tunge stoffer.

### Snap-on-trykfødder

Der kan tilkøbes et bredt udvalg af trykfødder til understøttelse af maskinens egenskaber, og de er nemme og hurtige at montere og afmontere.

### Universal standardtrykfod

Den universale standardtrykfod, som følger med PFAFF® *admire*™ air 7000 coverlockmaskinen, kan bruges til alle maskinens sømme.

### Soft-grip-håndhjul

Soft-grip-håndhjulet er nemt og behageligt at bruge med et yderst skridsikkert greb.

### Spændingsudløser

Spændinger udløses, når trykfoden hæves, så det er nemt at skifte tråd.

### Indbygget trådkniv

Praktisk placeret på din coverlockmaskine til hurtig overskæring af trådkæder.

### Flytbar overkniv

Overkniven kan flyttes ud af skæreposition til syning af coverlock samt specialsyningsteknikker.

### Bærehåndtag

Det praktiske bærehåndtag sidder på tværs af maskinens top og har et behageligt greb til transportformål.

### Opsamlingsbakke

Den praktiske opsamlingsbakke opsamler afskåret stof og stoffibre, når du syr, og er nem at klikke på og af maskinen.



# admire™ air 7000

one-touch coverlockmaskine med luftrådning

PFAFF® *admire*™ air 7000 one-touch-coverlockmaskinen med luftrådning har meget brugervenlige funktioner, som giver smukke resultater. Med alle de førsteklasses egenskaber, du kan ønske dig i en førende coverlockmaskine, er den den perfekte makker til din symaskine.



## Vigtigste funktioner:

- **Elektroniske one-touch-luftrådningsgribere**  
Tråd nemt maskinens gribere ved et enkelt tryk på en knap.
- **Farvetouchskærm**  
Se alle oplysninger om den valgte søm.
- **Uovertruffen belysning**  
60% mere lys end konkurrenterne.\*
- **Friarm**  
Fantastisk til mindre projekter som oplægninger og kantsømme.
- **26 sømme**  
Et bredt udvalg af sømme til nytte- og dekorativ syning.
- **Knæløfter**  
Hæv og sænk trykfoden ved hjælp af knæløfteren, så du har begge hænder fri til dit projekt.
- **Automatisk trådspænding**  
Automatisk trådspænding sikrer det optimale resultat for hvert sting.
- **Stort syområde**  
Syområdet er 123 mm bredt og 64 mm højt.
- **Sømhukommelse**  
Gem personlige sømindstillinger til senere brug.
- **Hastighed**  
Indstil den maksimale hastighed, som du foretrækker den.
- **Indbygget totrådsconverter**  
Hurtig og nem konvertering til syning af 2-trådede sømme.
- **Differentialtransport**  
Helt jævne sømme uden skævheder.

## Medfølgende tilbehør:

- Trådrulleholdere
- Trådrullekapsler
- Trådrullenet
- Pincet
- Nåletråder
- Unbrakonøgle
- Skruetrækker
- Fnugbørste
- Symaskineolie
- Overkniv
- Pen
- Coverlockbord B
- Knæløfter
- Tilbehørsæske
- Trådningswire
- Fodpedal
- Opsamlingsbakke
- Blødt støvovertræk
- Nålepakke
- Forlængerbord
- Drejetap til rundsyning

## Ekstraudstyr:

- Fod til bølgekant med snor
- Elastikfod
- Trykfod til usynlig oplægning og blonder
- Paspoleringsfod
- Perletrykfod
- Rynketrykfod
- Båndfod
- Klar dekorationsfod
- Dobbelt guidefod til enkeltlag
- Trykfod med sømfolder og guide
- Trykfod til stropper og bæltestropper
- Paspoleringsfod med snorguide
- Coverstitch-folder
- Coverstitch-sømfolder
- Overlock Feet Kit (rynkning, elastik, usynlig oplægning, paspolering, bånd)
- Coverstitch Feet Kit (klar dekorations søm, enkeltlag, sømfolder og guide, stropper og bæltestropper, paspolering med snorguide)